

La **Chirurgia Estetica Nasale, la Rinoplastica**, è branca affascinante della chirurgia perché permette di correggere una anomalia fisica che influenza fortemente l'aspetto del viso alterandone regolarità e armonia. L'approccio estetico non può prescindere dalla **Valutazione Funzionale** nasale e dei seni paranasali.

Le due condizioni sono fortemente correlate. Le alterazioni della piramide che si riscontrano nel naso 'torto', nella caduta della punta, nel naso 'a sella', nel '*tension nose*', nella gibbosità e in tutte le altre deformità, costituzionali o post-traumatiche, si associano spesso ad anomalie funzionali che condizionano la buona respirazione. Il trattamento **estetico e quello funzionale** mirano a risolvere in tempo unico il difetto estetico e la problematica respiratoria.

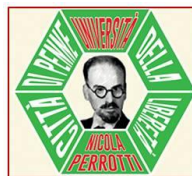
Alcuni **esami strumentali** propedeutici come la rinoscopia, la rinomanometria, l'endoscopia nasale e la TC del massiccio facciale, consentono uno staging dettagliato per un giusto trattamento correttivo Estetico e Funzionale.

L'intento è sempre quello di ripristinare una ottima pervietà respiratoria e di risolvere l'anomalia estetica al fine di armonizzare il naso al viso, senza alterarne le caratteristiche e la personalità'.

Il Dr. Giampiero D'Addazio esegue attività ambulatoriale anche presso lo studio:

**Sommacam S.R.L.**

Viale Italia 80 – 65010. Collecervino – Pescara  
Tel: 085 8208062



Con il Patrocinio di



*Penne*  
Città d'Arte e degli Arazzi

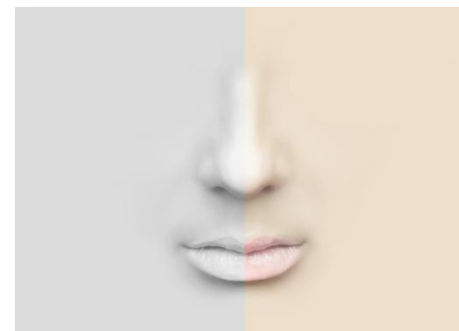
**UNIVERSITÀ DELLA LIBERETÀ**  
**“NICOLA PERROTTI” - Città di Penne**

**Anno Accademico 2017/2018**

**Lezione VI**

**Venerdì 1 Dicembre 2017, ore 16,00**  
**Sala Consiliare – Comune di Penne**

## **IL NASO - ESTETICA E FUNZIONE**



A cura del

**Dott. Giampiero D'Addazio**

**Otorinolaringoiatra**

**Fondazione Poliambulanza Istituto Ospedaliero di Brescia**

Con l'intervento del

**Prof. Gennaro Nuzzo**

**Professore Emerito di Chirurgia Generale dell'Università Cattolica del Sacro Cuore (Roma)**

Saluti del Sindaco di Penne, **Dott. Mario Semproni**  
Partecipazione della **Dott.ssa. Donatella Di Pietrantonio**  
**(Vincitrice del Premio Campiello 2017)**

**Dr. Giampiero D'Addazio**  
**Specialista in Otorinolaringoiatria**  
**Chirurgia Estetica Nasale**

**Responsabile Rinologia U.O. ORL**  
**Fondazione Poliambulanza Istituto Ospedaliero - Brescia**

Laureato in Medicina e Chirurgia nel 1986 presso l'Università di Chieti; si è quindi Specializzato in Otorinolaringoiatria presso l'Università di Milano con il Prof. O. Pignataro.

Dopo il conseguimento del diploma di Specializzazione ha lavorato come Assistente presso la Divisione ORL dell'Ospedale Niguarda di Milano; è quindi afferito presso l'Unità Operativa Complessa di ORL della Fondazione Poliambulanza di Brescia, dove ha lavorato prima come Assistente e poi come Aiuto Primario con successivo Incarico di Alta Specialità. Dal 2010 ricopre il ruolo di Responsabile di Struttura Semplice di Rinologia. Ha partecipato a numerosi Corsi e Congressi in Italia e all'Estero.

Si occupa preminentemente di Chirurgia Cervico-Facciale e di Chirurgia Naso-Sinusale.

A livello **Cervico-facciale** si occupa di chirurgia demolitiva e ricostruttiva del Collo, del Cavo orale e della Laringe per patologia benigna e maligna; di Microchirurgia delle Corde vocali per patologie funzionali e neoplastiche benigne e maligne; di chirurgia delle Ghiandole salivari e della Tiroide; di chirurgia ORL Pediatrica; di chirurgia del Russamento e delle Apnee notturne.

Nel distretto **Naso-Sinusale** utilizza da oltre 20 anni la tecnica Videoendoscopica per il trattamento della patologia funzionale ostruttiva, infiammatoria (FESS), neoplastica, del basicranio e delle vie lacrimali. Ha acquisito esperienza nei "nasi difficili", post-traumatici, malformati e nelle revisioni di precedenti interventi. Esegue da anni interventi di Estetica Nasale (**Rinoplastica**). Ha eseguito più di **tremila interventi** chirurgici nel solo distretto Naso-Sinusale.

## **Tema generale della Lezione**

Il **Naso** rappresenta l'ingresso all'apparato respiratorio; è il primo tratto di una via che permette all'aria inspirata di arrivare direttamente alle parti più piccole e distali dei bronchi; è quindi l'interfaccia fra l'ambiente esterno e quello interno faringo-tracheo-bronchiale.. È proprio in questo distretto che il flusso aereo viene "trattato", cioè riscaldato, filtrato, umidificato e reso laminare per arrivare ai bronchi nel modo migliore.

È anche il posto dove mettiamo in campo le armi per difenderci in prima battuta dagli agenti esterni che trovano nel naso stesso la porta principale di accesso all'organismo.

È sede di una mirabile funzione fisiologica, ma anche di numerose patologie.

È al centro del viso. La sua morfologia e il suo stato clinico, interno ed esterno, condizionano tanto la respirazione che l'estetica, spesso in assoluta correlazione.

Negli ultimi anni la tecnologia ha aperto scenari inimmaginabili: il naso come corridoio **Videoendoscopico** per l'accesso chirurgico ad alcuni distretti dell'encefalo, alle orbite, ai seni paranasali e a sedi prima raggiungibili solo con interventi complessi e demolitivi.